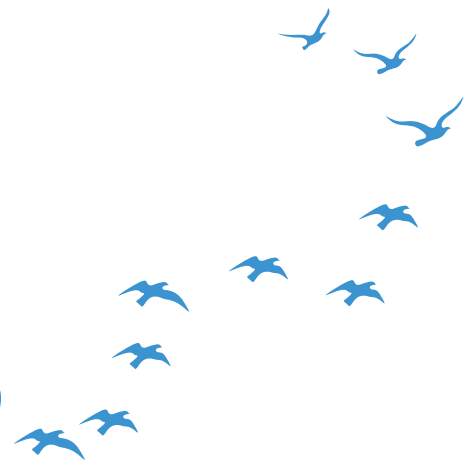


# TAUBE IN NOT?



Wann benötigt eine Taube Hilfe?

- Sie ist eingesperrt hinter Netzen/ Gittern: Bitte die Feuerwehr anrufen.
- Sitzt eine Taube am Boden, lässt sich anfassen oder fliegt nicht weg: Bitte fangen und sichern (in einem Karton, Baumwollbeutel, Schal, etc.) und uns kontaktieren.
- Bekommen Sie sie nicht gefangen, dann uns bitte den genauen Standort inkl. Foto der Taube schicken.
- Futter-/Wassergabe ist keine Erste-Hilfe-Maßnahme und kann - je nach Umständen - sogar gefährlich sein.



**Stadttaubenhilfe  
Koblenz/Neuwied e.V.**

0174 - 8262942

0174 - 8301709

